

KNJIŽNIČNI RED

ŠOLSKO LETO 2020/2021

Storitve šolskih knjižnic morajo biti enakopravno zagotovljene vsem članom šolske skupnosti ne glede na starost, spol, religijo, narodnost, jezik, strokovni ali socialni status.

Manifest o šolskih knjižnicah

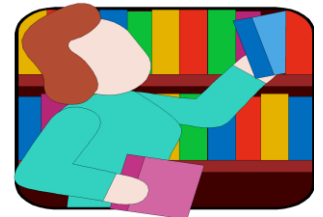
❖ ČLANSTVO

Člani šolske knjižnice postanejo učenci ob vstopu v šolo. Prav tako so člani šolske knjižnice delavci šole.

❖ IZKAZNICA



- Gradivo v šolski knjižnici si lahko izposodite s člansko izkaznico.
- Izkaznica je brezplačna.



URNIK IZPOSOJE

PONEDELJEK: 7.15-9.50 in 13.00-14.35*

TOREK : 7.15-8.00 in 8.50-10.35

SREDA: 11.30-13.00

ČETRTEK: 10.40-12.15

PETEK: 7.15-8.00

*14 dni

V ŠOLSKE KNJIŽNICE UČENCI **NE** PLAČUJEJO :

- ◆ VPISNINE
- ◆ ZAMUDNINE
- ◆ ČLANARINE

❖ IZPOSOJA IN ŠTUDIJ V ČITALNICI

Izposoja na dom ni možna pri referenčnem gradivu (leksikoni, slovarji, priročniki, enciklopedije...) in periodiki. To si lahko ogledaš v knjižnici.

❖ VIDEOKASETE, AVDIOKASETE IN CD-ji

Videokasete, avdiokasete in CD-ji se izposojajo le za potrebe pouka.

❖ POŠKODOVANO IN IZGUBLJENO GRADIVO

Če je gradivo namerno poškodovano ali izgubljeno, ga je potrebno nadomestiti z novim.

❖ RED V KNJIŽNICI

- Lovljenje, vpitje in hranjenje v knjižnici ni dovoljeno.
- Šolske torbe in oblačila odložite ob vhodu v knjižnico.
- V prostorih knjižnice izklopimo mobilni telefon.

❖ UPORABA RAČUNALNIKA

V šolski knjižnici je možen dostop do elektronskih virov. Uporaba je brezplačna.

**KNJIŽNICA JE KULTURNI PROSTOR, KI ZAHTEVA
KULTURNO OBNAŠANJE.**



ŽETALE, 2. SEPTEMBER 2020

KNJIŽNIČARKA:
Lidija Šešerko