

KNJIŽNIČNI RED

ŠOLSKO LETO 2018/2019

Storitve šolskih knjižnic morajo biti enakopravno zagotovljene vsem članom šolske skupnosti ne glede na starost, spol, religijo, narodnost, jezik, strokovni ali socialni status.

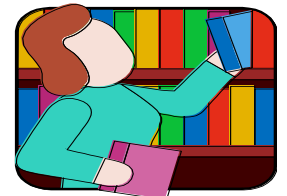
Manifest o šolskih knjižnicah

❖ ČLANSTVO

Člani šolske knjižnice postanejo učenci ob vstopu v šolo. Prav tako so člani šolske knjižnice delavci šole.

❖ IZKAZNICA

- Gradivo v šolski knjižnici si lahko izposodite s člansko
- izkaznico.
- Izkaznica je brezplačna.



URNIK IZPOSODE

PONEDELJEK: 8.45-11.30

TOREK : 10.45-11.30

SREDA: 7.00-7.50 in 9.45-10.45

ČETRTEK: 10.45-14.00

PETEK: 7.00-7.50 in 8.45-11.30

V ŠOLSKE KNJIŽNICE UČENCI **NE** PLAČUJEJO :

- ◆ VPISNINE
- ◆ ZAMUDNINE
- ◆ ČLANARINE

❖ IZPOSOJA IN ŠTUDIJ V ČITALNICI

Izposoja na dom ni možna pri referenčnem gradivu (leksikoni, slovarji, priročniki, enciklopedije...) in periodiki. To si lahko ogledaš v knjižnici.

❖ VIDEOKASETE, AVDIOKASETE IN CD-ji

Videokasete, avdiokasete in CD-ji se izposojajo le za potrebe pouka.

❖ POŠKODOVANO IN IZGUBLJENO GRADIVO

Če je gradivo namerno poškodovano ali izgubljeno, ga je potrebno nadomestiti z novim.

❖ RED V KNJIŽNICI

- Lovljenje, vpitje in hranjenje v knjižnici ni dovoljeno.
- Šolske torbe in oblačila odložite ob vhodu v knjižnico.
- V prostorih knjižnice izklopimo mobilni telefon.

❖ UPORABA RAČUNALNIKA

V šolski knjižnici je možen dostop do elektronskih virov. Uporaba je brezplačna.

KNJIŽNICA JE KULTURNI PROSTOR, KI ZAHTEVA KULTURNO OBNAŠANJE.



ŽETALE, 3. SEPTEMBER 2018

KNJIŽNIČARKA:
Lidija Šešerko